

영남대학교 eduroam 사용방법

eduroam(education roaming)은 국제적인 연구 및 교육 커뮤니티를 위해 개발된 글로벌 로밍서비스입니다. eduroam은 해외 69개국 1,100여개의 교육기관(대학 및 연구소)이 참여하고 있는 서비스로 기관을 방문시 소속기관에서 사용하던 ID로 방문기관의 무선랜 서비스를 이용할 수 있는 서비스입니다.

- Table of Contents -

I. eduroam Setup 방법

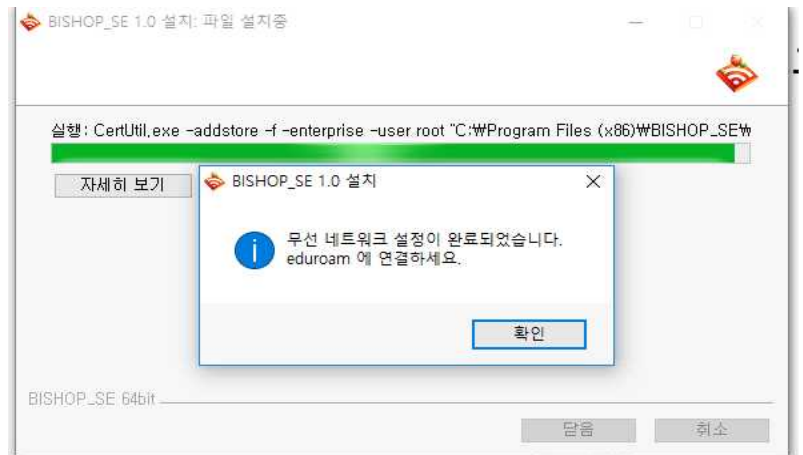
1. Windows7, Windows8 Agent 설치 프로그램	2
2. Windows7 Manually 설치 방법.....	3
3. Windows8 Manually 설치 방법.....	5
4. Windows10 Manually 설치 방법.....	7
5. Android Device(Android OS) 설치방법	8
6. MacBook(iOS) 설치방법.....	9
7. iPhone/iPad(iOS) 설치방법.....	10

I-1. Windows 7 , Windwos 8 (Agent설치프로그램)

1. eduroam(windows)_setup 파일 더블클릭



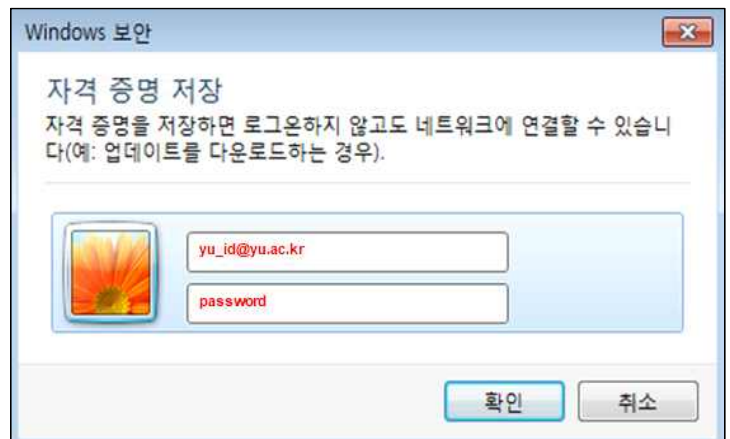
2. 자동 설치 된 후 “확인” 클릭



3 무선랜 목록에서 eduroam을 선택하면 로그인 창이 나타납니다.

4 사용자 이름과 암호를 입력하세요.

- ID : 포털시스템ID@yu.ac.kr
- 비밀번호 : 포털시스템 비밀번호

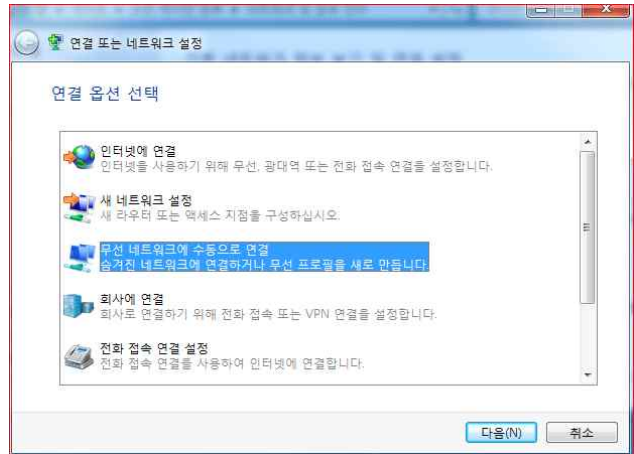


5. 설정이 완료되었습니다.



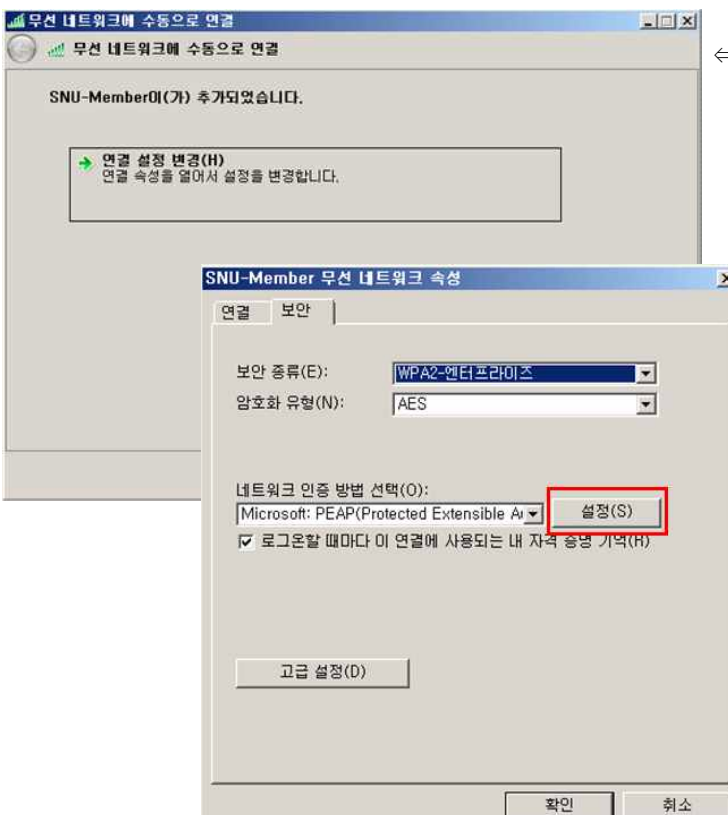
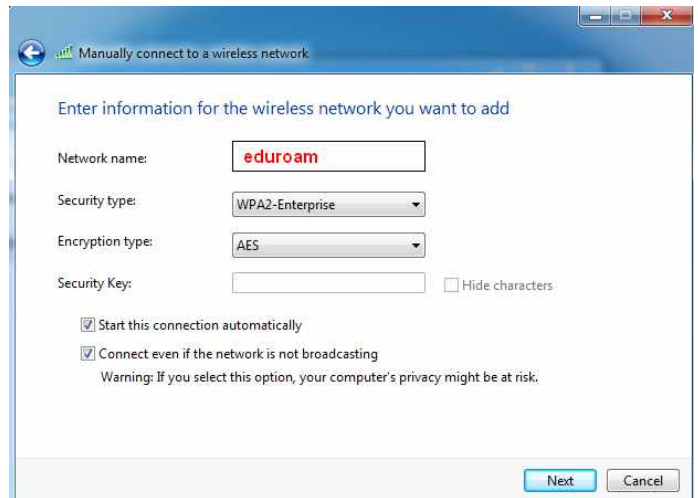
I-2. Windows 7 (Manually Set up)

1. 제어판 - 네트워크 및 공유센터 열기
 - 새 연결 또는 네트워크 설정 클릭
2. 무선 네트워크에 수동으로 연결
 - 선택한 후 “다음” 클릭



3. 추가할 무선 네트워크 정보 입력합니다.
 - 네트워크 이름 : eduroam
 - 보안종류 : WPA2-엔터프라이즈
 - 암호화 유형 : AES
 - 자동으로 연결 시작 체크(✓)
 - 네트워크에서 브로드캐스팅하지 않는 경우에도 연결 클릭(✓)

“다음” 을 클릭합니다.

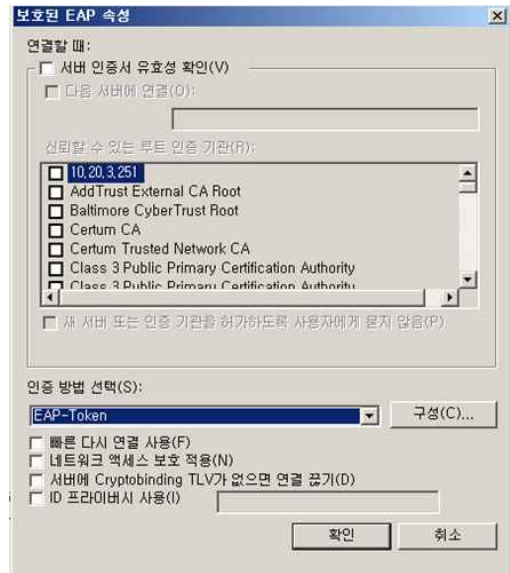


⇐ 4. “연결 설정 변경”을 클릭합니다.

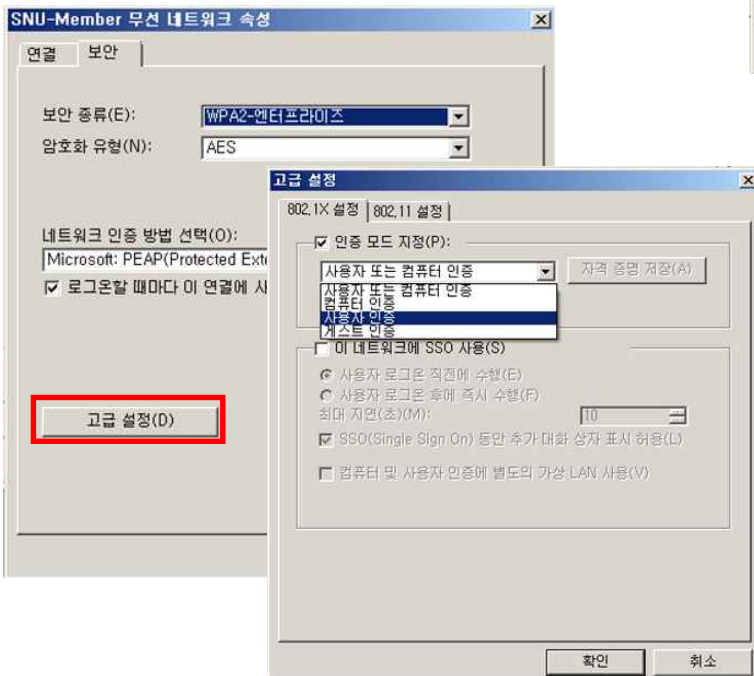
5. 네트워크 인증방법 선택에서
 - Microsoft:PEAP(Protected Extensible..) 를 선택한 후 [설정]을 클릭합니다.

(※로그온할 때마다 이 연결에 사용되는 내 자격 증명 기억이 체크되어 있으면 이후 접속시 ID와 비밀번호를 묻지 않습니다.)

6. 보호된 EAP속성에서 ⇒
- 서버인증서 유효성 확인의 체크(√)를 클릭(해제)합니다.
 - 인증방법 선택에서 “EAP-Token”을 선택합니다.
 - 빠른 다시 연결 사용 체크(√)를 해제합니다.
- “확인”을 클릭합니다.

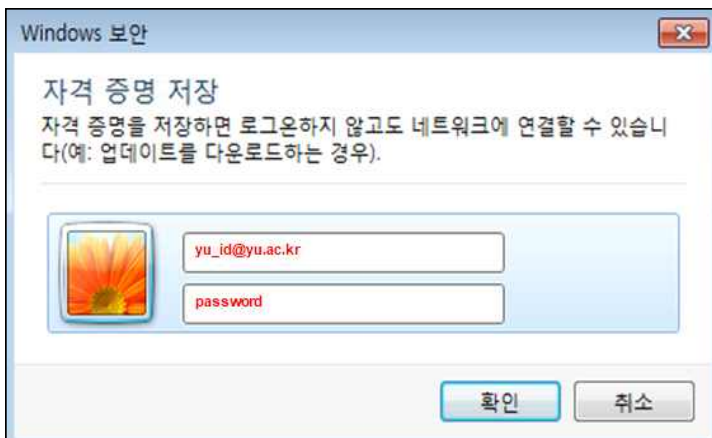


7. (↓) eduroam 무선네트워크 속성의 “보안”탭에서 “고급설정”을 클릭합니다.



8. 802.1x설정에서 인증모드 지정을 체크(√)하고 “사용자인증”을 선택합니다. “확인”을 클릭합니다.

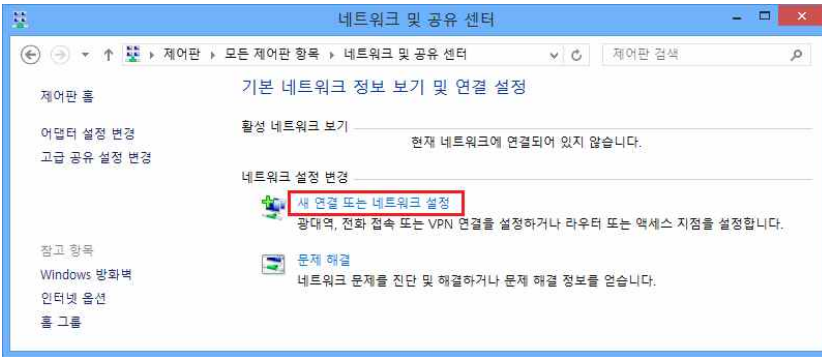
9. 무선랜 목록에서 eduroam을 선택하면 로그인 창이 나타납니다.
- ID : 포털시스템ID@yu.ac.kr
 - 비밀번호 : [포털시스템 비밀번호](#)



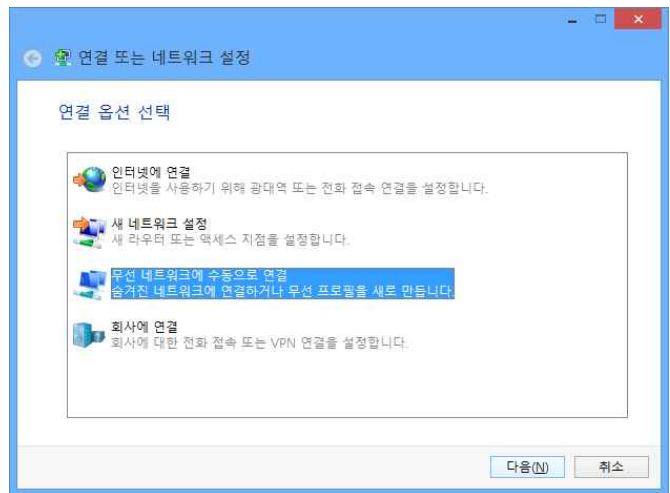
10. 설정이 완료되었습니다.

I-3. Windows 8

1. 제어판 - 네트워크 및 공유센터 열기 - 새 연결 또는 네트워크 설정을 클릭합니다.



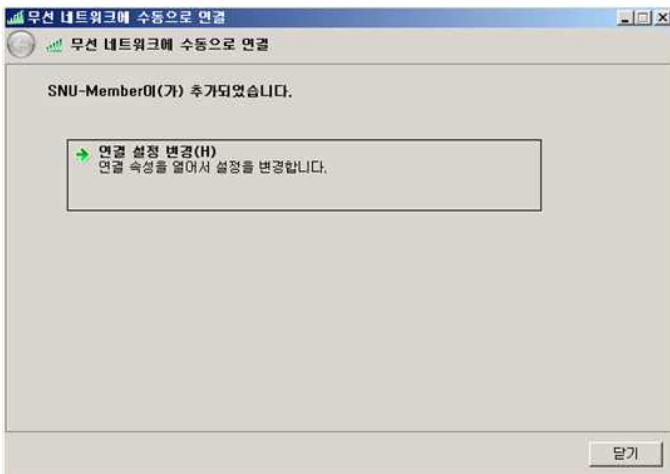
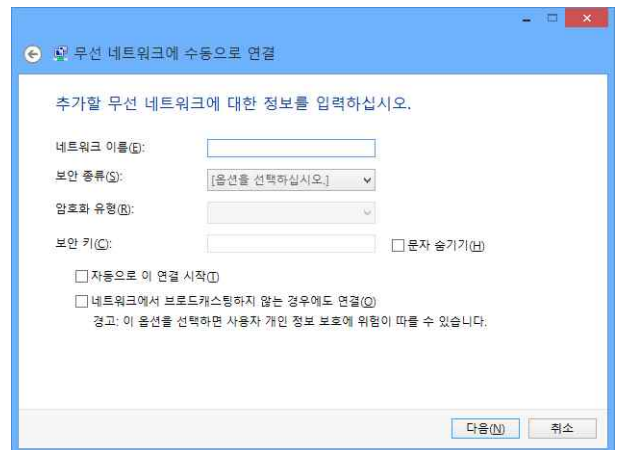
2. “무선 네트워크에 수동으로 연결”을 클릭합니다.



3. 추가할 무선 네트워크 정보 입력합니다.

- 네트워크 이름 : eduroam
 - 보안종류 : WPA2-엔터프라이즈
 - 암호화 유형 : AES

 - 자동으로 연결 시작 체크(✓)
 - 네트워크에서 브로드캐스팅하지 않는 경우에도 연결 클릭(✓)
- “다음” 을 클릭합니다.

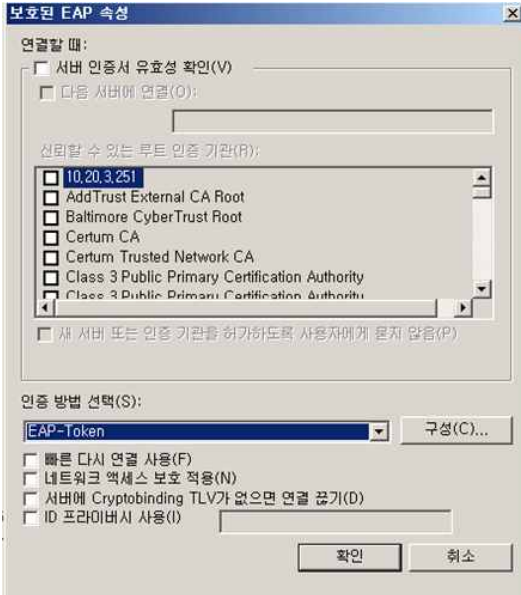
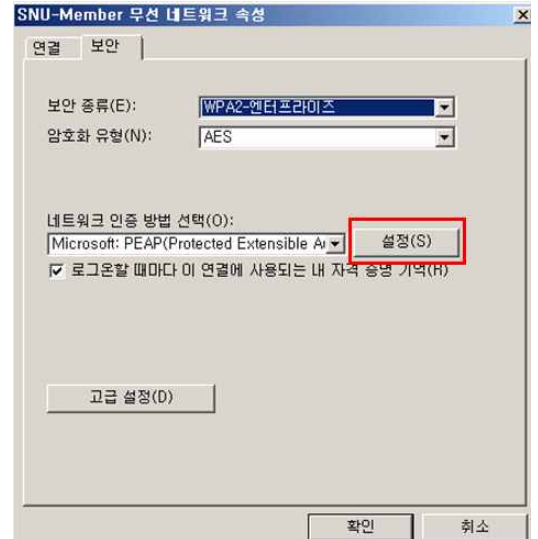


⇐ 4. “연결 설정 변경”을 클릭합니다.

5. 네트워크 인증방법 선택에서

⇒ Microsoft:PEAP(Protected Extensible..) 을 선택한 후 [설정]을 클릭합니다.

(※로그온할 때마다 이 연결에 사용되는 내 자격 증명 기억 이 체크되어 있으면 이후 접속시 ID와 비밀번호를 묻지 않습니다.)



- 6. - 서버인증서 유효성 확인의 체크(√)를 클릭(해제)합니다.
- 인증방법 선택에서 “EAP-Token”을 선택합니다.
- 빠른 다시 연결 사용 체크(√)를 해제합니다.

“확인”을 클릭합니다.

7. eduroam 무선네트워크 속성의

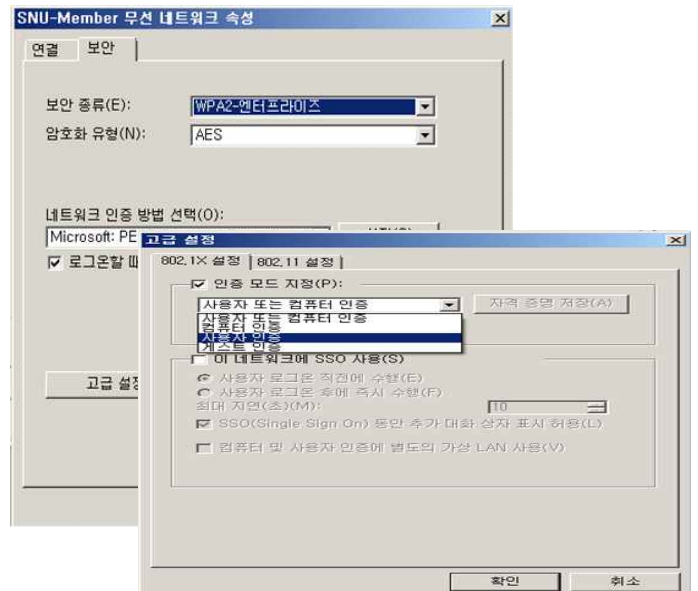
“보안”탭에서 “고급설정”을 클릭합니다.

8. 802.1x설정에서

인증 모드 지정을 클릭하여 체크(√)하고 “사용자인증”을 선택합니다.

“확인”을 클릭합니다.

설정 관련하여 열린 창의 “확인”을 클릭합니다.



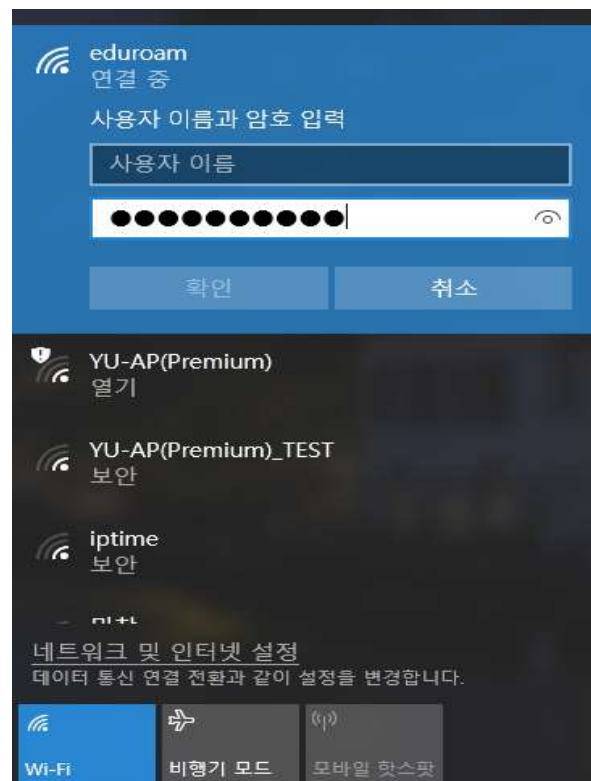
9. 무선랜 목록에서 eduroam을 선택하면 로그인 창이 나타납니다.

- ID : 포털시스템ID@yu.ac.kr
- 비밀번호 : [포털시스템 비밀번호](#)

10. 설정이 완료되었습니다.

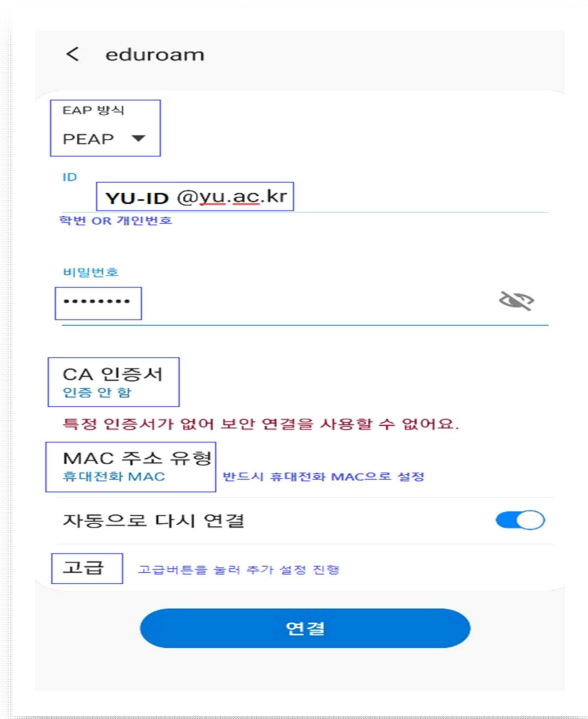
I-4. Windows 10

1. 무선네트워크 → SSID 중 “eduroam” 선택
2. 사용자 이름과 암호를 입력하세요.
 - ID : 포털시스템ID@yu.ac.kr
 - 비밀번호 : 포털시스템 비밀번호연결을 눌러 설정을 마무리합니다.



I-5. Android 단말 (Android OS)

1. 설정 → SSID 중 “eduroam” 선택
2. 설정에 들어가서 아래와 같이 설정하세요.
 - EAP 방식 : PEAP
 - ID : 포털시스템ID@yu.ac.kr
 - 비밀번호 : 포털시스템 비밀번호
 - CA인증서 : 인증 안함
 - MAC주소 유형 : 휴대전화 MAC
 - 고급이 보일 경우 반드시 고급 버튼을 눌러 설정합니다.
 - **2단계 인증 : GTC로 변경**
 - 익명 ID는 입력하지 않습니다.
 - 저장 버튼을 누른 후 연결을 눌러 설정 종료



I-6. MacBook (MacOS)

1. 오른쪽 상단에 와이파이 아이콘을 클릭합니다.
2. SSID 중 'eduroam' 선택

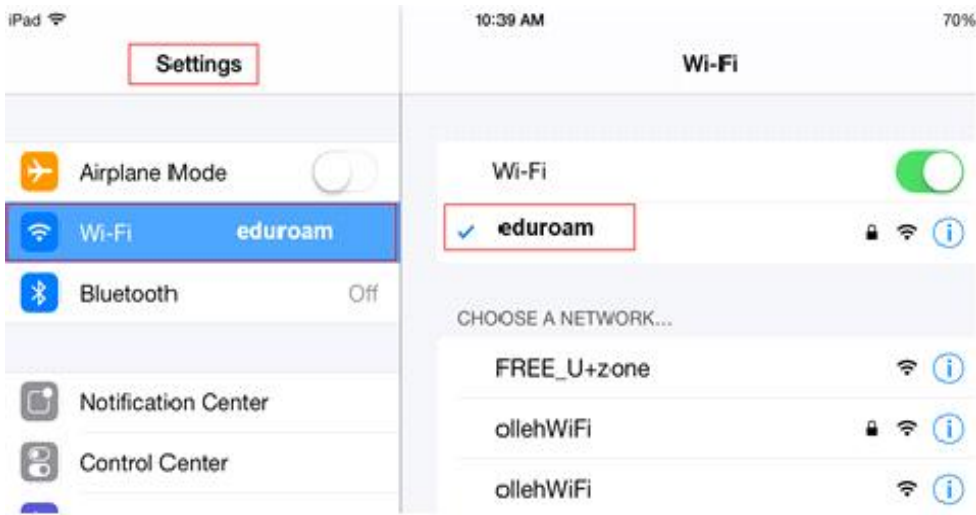


3. 사용자ID와 비밀번호를 입력하세요.
 - Username : 포털시스템ID@yu.ac.kr
 - Password : [포털시스템 비밀번호](#)(이 네트워크 기억하기를 클릭합니다.)
확인 버튼을 눌러 설정을 마무리 합니다.



I-7. iPhone/iPad (iOS)

1. 설정 → SSID 중 “eduroam” 선택



2. 사용자ID와 비밀번호를 입력하세요.

- Username : 포털시스템ID@yu.ac.kr
 - Password : 포털시스템 비밀번호
- 확인 버튼을 클릭합니다.



인증서 설치 화면이 나오면 “승인”을 누릅니다.

